



Zwei Medaillen für Deutschland

Paralympics-Star Juliane Wolf:
Silber und Bronze in Paris

Franklin Templeton
Asiatische Small Caps



Editorial

Liebe Kundinnen, liebe Kunden,

Mit dem Winterbeginn und der Vorweihnachtszeit präsentieren wir Ihnen die neueste Ausgabe unseres Kundenmagazins „Finanz nvest“. Im Jahr 2024 konnten wir dank Ihres Vertrauens und Ihrer Unterstützung unsere NAM-Fondsfamilie auf ein Fondsvolumen von über 52 Millionen Euro weiterentwickeln. Vielen Dank dafür! Wir bleiben motiviert und engagiert für Sie.

Mit einer Vielzahl globaler Krisenherde starteten wir in 2024 – welches sich dennoch als ein gutes Aktienjahr entpuppte. Stabile Inflationsraten ermöglichten Zinssenkungen, und dank starker Performance aus dem Anleihen-Sektor und dem asiatischen Aktienmarkt erweiterten sich unsere Anlagemöglichkeiten. Trotz anhaltender globaler Herausforderungen und Unsicherheiten nach den US-Wahlen bleiben wir mit Blick auf den Kapitalmarkt optimistisch und ergänzen unsere bewährten Strategien um die uns neu zur Verfügung stehenden Werkzeuge.

Auch aus diesem Grund haben wir eine Fondsempfehlungsliste erstellt, die 20 Fonds aus verschiedenen Anlageklassen und Themen umfasst. Darunter befindet sich der Templeton Asian Smaller Companies Fund, der in kleinere Unternehmen in



Sven Nowroth
Geschäftsführer
nvest Gruppe

Asien (ohne Japan) investiert. Auf Seite 3 stellen wir Ihnen diesen Fonds näher vor.

Im Mittelteil beleuchten wir die Ausrichtung der drei Fonds unserer NAM-Fondsfamilie und geben einen Ausblick auf die aktuelle Marktlage. Auf Seite 6 erfahren Sie mehr über die vielfältigen Möglichkeiten moderner Depotbanken und wie wir gemeinsam die passende Lösung für Ihre Anlagewünsche finden.

Besonders freuen wir uns, Ihnen die inspirierende Geschichte von Juliane Wolf, zweifache Medaillengewinnerin bei den Paralympics in Paris, vorzustellen. Ihre Erfolgsgeschichte ist ein leuchtendes Beispiel für Durchhaltevermögen und Erfolg.

Wir wünschen Ihnen viel Vergnügen beim Lesen und eine schöne vorweihnachtliche Zeit.

Herzliche Grüße, Ihr Sven Nowroth



Begriffe aus der Finanzwelt erklärt

Abgeltungssteuer

Die Abgeltungssteuer ist eine pauschale Steuer von 25 Prozent auf Kapitalerträge, die Banken direkt ans Finanzamt abführen. Anleger müssen sich daher nicht um die Versteuerung kümmern.

Anlageuniversum

Das Anlageuniversum umfasst alle Finanzprodukte, in die ein Fonds oder Anleger investieren kann, z. B. bestimmte Regionen, Branchen oder Anlageklassen. Es legt die Grenzen und Möglichkeiten der Anlagestrategie fest.

Kurs-Gewinn-Verhältnis

Das Kurs-Gewinn-Verhältnis (KGV) zeigt das Verhältnis des Aktienkurses zum Gewinn pro Aktie und dient als Maß für die Bewertung einer Aktie. Ein hohes KGV kann auf hohe Gewinnerwartungen hinweisen, ein niedriges KGV auf eine günstige Bewertung.

Impressum

Herausgeber & Verleger

nvest Vermögensberatungs GmbH
Moorfuhrweg 15
22301 Hamburg

Telefon: +49 40 375 071-00
Fax: +49 40 375 071-09

E-Mail: service@hinvest.com
Internet: www.hinvest.com

Autoren

Niklas Horváth (Chefredakteur),
Sven Nowroth, Florian Nowacki

Lektorat

Felix Wagner

Anzeigen

Leevke Lewandowski
Telefon: +49 40 3750 71-00

Layout & Grafik

Andreas Koeniger

Erscheinungsweise

2x pro Jahr

Druck

RESET ST. PAULI Druckerei GmbH
Virchowstraße 8, 22767 Hamburg



LOKAL GEDRUCKT
Reset St. Pauli
in Hamburg

Bildquellen

Seite 1: imago sportfotodienst GmbH ; Seite 2: Adobe Stock, nvest Gruppe; Seite 3: Adobe Stock, Franklin Templeton; Seite 4 & 5: AdobeStock, nvest Gruppe; Seite 6: Adobe Stock, nvest Gruppe; Seite 7: imago sportfotodienst GmbH; Seite 8 (Anzeige): Franklin Templeton

Hinweis

Die Artikel dieses Magazins stellen keine Anlageberatung unter Berücksichtigung der individuellen Verhältnisse und Wünsche des Kunden dar. Bei Bedarf kommen Sie bitte auf uns zu.



Franklin Templeton

Asiatische Small Caps – jetzt besonders interessant

Asiatische Schwellenländer bieten Anlegern mit starkem Wachstum und innovativen Geschäftsmodellen attraktive Investmentchancen – besonders im Small-Cap-Segment, das für dynamische Unternehmen steht, die schneller wachsen können als etablierte Großkonzerne. Der Templeton Asian Smaller Companies Fund nutzt gezielt das Potenzial dieser Region und ermöglicht eine breite Diversifikation jenseits der traditionellen Märkte. Laut dem „Trendmonitor Vermögensverwaltung 2024“ dominiert in deutschen Portfolios weiterhin der US-Markt: Aktien aus den USA und Kanada machen 44 Prozent der Investitionen aus. Im Vergleich dazu bleibt der Euroraum hinter diesen Zahlen zurück, und asiatische Schwellenländer spielen aktuell eine sehr geringe Rolle – obwohl Asien (ohne Japan) weltweit zu den wachstumsstärksten Regionen zählt. Ein ungenutztes Potenzial, das für aufstrebende Unternehmen in Asien spricht.

Wachstumstreiber

Asiens Wirtschaftswachstum wird angetrieben von einer aufstrebenden Mittelschicht, die höhere Einkommen erzielt und den Binnenkonsum stärkt. Dadurch wird die regionale Wirtschaft unabhängiger von globalen Einflüssen. Länder wie China und Indien entwickeln sich zudem zu Innovationszentren: China ist führend bei erneuerbaren Energien und Elektromobilität, während Indien sich im E-Commerce- und Fintech-Bereich rasant entwickelt. Davon profitieren gerade kleinere Unternehmen, die aufgrund ihrer Agilität und Spezialisierung Wachstumsschancen besonders gut nutzen können. Auch Taiwan und Südkorea sind im Bereich der Halbleiterproduktion weltweit etabliert. Die Regierungen dieser Länder fördern gezielt Infrastrukturprojekte und Innovationen – etwa durch Subventionen für erneuerbare Energien sowie neue Technologien – und schaffen damit langfristige Wachstumsperspektiven.

Der Fonds

Der im Jahr 2008 aufgelegte Templeton Asian Smaller Companies Fund konzentriert sich auf Small Caps in Asien (ohne Japan), insbesondere auf Unternehmen mit solider Geschäftstätigkeit und Wachstumspotenzial in Bereichen wie Konsumgüter, Finanzdienstleistungen, IT und Gesundheit. Die Fondsmanager Chetan Segal und Vikas Chiranewal

Andreas Metzler
Franklin Templeton



setzen auf eine gezielte Selektion und lokale Präsenz, um Unternehmen zu identifizieren, die nicht nur finanziell solide sind, sondern auch ethischen Standards und guter Unternehmensführung gerecht werden. Gerade in asiatischen Schwellenländern ist die Nähe zu den Unternehmen von Vorteil, um etwaige Defizite in der Corporate Governance frühzeitig zu erkennen und zu bewerten.

Länderfokus

In den letzten Jahren hat sich das Länderengagement des Fonds deutlich verändert: Die Gewichtung Indiens im Portfolio hat sich von 19,2 Prozent im Jahr 2019 auf 39,5 Prozent im Jahr 2024 mehr als verdoppelt. Auch Taiwan ist mit einem Anstieg von 11,1 auf 18,9 Prozent stärker ver-

treten. Diese Gewichtungen reflektieren die optimistischen Wachstumsprognosen und das hohe Innovationspotenzial in diesen Ländern. Südkorea und China hingegen wurden deutlich zurückgefahren – Südkorea von 16,9 auf 10,6 Prozent und China von 29,3 auf nur noch 7,4 Prozent. Diese Anpassungen zeigen die Flexibilität und das gezielte Risiko-Management des Fonds.

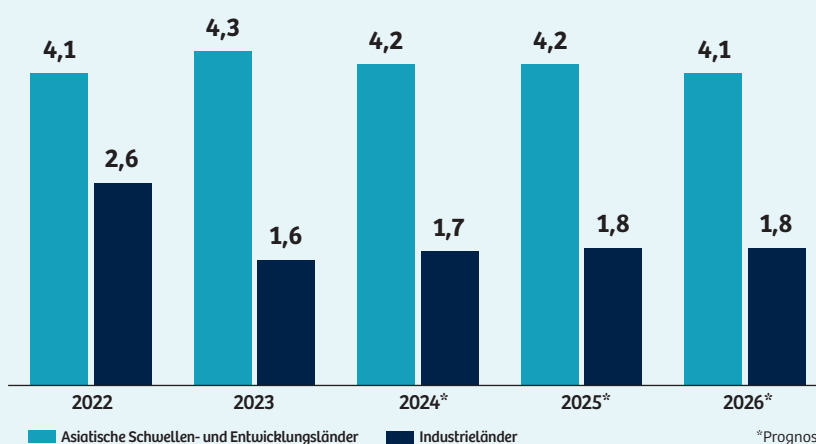
Fazit

Small Caps in Asiens Schwellenländern bieten Anlegern die Möglichkeit, sich abseits der etablierten Märkte zu diversifizieren und das Risiko-Rendite-Profil ihres Portfolios zu verbessern. Diese Unternehmen sind oft Marktführer in kleineren, schnell wachsenden Sektoren und könnten in der Zukunft zu Large Caps heranwachsen. Die Investition in Small Caps aus Asien erfordert jedoch Geduld und einen Anlagehorizont von mindestens fünf Jahren, um das Potenzial voll auszuschöpfen. Anleger, die langfristig denken und die Volatilität der Schwellenländer akzeptieren, können hier attraktive Wachstumsschancen nutzen. «

Warum Small Caps in asiatischen Schwellenländern?

Wachstum

Treiber des künftigen weltweiten Wachstums (in %)



Auf und Ab im Investmentmarkt

Die Wertpapiermärkte haben in den letzten sechs Monaten eine dynamische Entwicklung durchlaufen, die unsere Prognosen größtenteils bestätigte. Besonders auffällig war die Volatilität im Spätsommer und Herbst, die durch die jüngsten Zinssenkungen der FED und der EZB sowie das Konjunkturprogramm der chinesischen Regierung angetrieben wurde. Durch die hohe Gewichtung amerikanischer Aktien und durch einen starken US-Dollar erzielte der MSCI World, in Euro gerechnet, auch im Oktober einen Zugewinn. Seit Ende des ersten Quartals bis Ende Oktober rückte der globale Aktienindex um +6,44 % vor. Bei deutschen Staatsanleihen (REXP) lag das Plus bei 1,37 %. Der Goldpreis verbesserte sich in diesem Zeitraum um außergewöhnliche +25,28 %. Global gesehen haben sich Aktien und Anleihen im Jahr 2024 unterschiedlich, aber in Summe positiv entwickelt. Auch asiatische Märkte, insbesondere China, lieferten wieder positive Ergebnisse. Edelmetalle konnten ebenfalls deutliche Zugewinne verzeichnen. Zuletzt hat die Wiederwahl von Donald Trump zum US-Präsidenten für Bewegung an den internationalen Aktien-, Rohstoff-, Anleihen- und Kryptomärkten gesorgt.

NAM Protected Wealth

Unser globaler, auf starke Diversifikation ausgerichteter Investmentansatz partizipierte sehr erfolgreich an den positiven Entwicklungen der Märkte. Seit Ende März beendete der Protected Wealth 6 von 7 Monaten mit einem Wertzuwachs und verbesserte sich in diesem Zeitraum um +3,83 % nach allen Kosten.

Den größten Wertbeitrag für dessen Performance leistete die global agierende Brookfield Corporation aus Kanada. Brookfield investiert als Holdinggesellschaft in Realwerte wie Immobilien, Infrastruktur, erneuerbare Energien und Private Equity und verfolgt eine sehr langfristige und ge-

duldige Valuestrategie. Wir investierten erstmals im August 2023 und nutzten den Kursrücksetzer im August 2024 für Nachkäufe. Die Aktie notierte im oben beschriebenen Zeitraum bei +26,23 %.

Sven Nowroth

Geschäftsführer
nvest Gruppe



Im Oktober wurde der neu aufgelegte Rentenfonds LF-Dynamic Yield Opportunities zu vorteilhaften Seed-Konditionen für Erstinvestoren erworben. Im Gegenzug veräußerten wir den ebenfalls von Dr. Tobias Spies verwalteten LF-Sustainable Yield Opportunities. Dieser „Tausch“ verbessert die Gebührensituation des Protected Wealth. Da der „neue“ Fonds über mehr Freiheitsgrade verfügt und größere Anteile in Hochzinsanleihen anlegen darf, führt diese Entscheidung zu einer marginalen Risikohöherung unserer Gesamtstrategie, bei ebenfalls leicht verbesserten Opportunitäten.

Die Allokation des NAM Protected Wealth haben wir trotz stetiger Mittelzuflüsse und positiver Kursbewegungen relativ konstant gehalten. Per Ende Oktober waren ca. 47,0 % in Aktien und ca. 28,2 % in Anleihen investiert. Der Liquiditätsanteil betrug ca. 21,9 %, und ca. 2,9 % entfielen auf sonstige Werte (z. B. Edelmetalle etc.). Im laufenden Kalenderjahr erzielt der NAM Protected Wealth +8,69 % bei einer Volatilität von 3,97 %.

NAM Global Wealth

In unserer auf stabiles Wachstum ausgerichteten Strategie NAM Global Wealth verfolgen wir die globale Denkweise und die risikoreduzierenden Eigenschaften der Diversifikation konsequent.

Dennoch setzen wir zugleich Akzente in wachstumsstärkeren Bereichen wie z. B. Gesundheit oder Technologie.

Mit dieser etwas dynamischeren Herangehensweise konnten wir ebenfalls an der oben beschriebenen positiven Marktentwicklung teilhaben, obwohl eine explizite Ausrichtung an den genannten Indizes nicht im Fokus unserer Strategie steht. Unter leicht höheren Schwankungen als beim NAM Protected Wealth erzielte der Fonds seit Ende März in 6 von 7 Monaten eine positive Performance.

Von der sehr positiven Wertentwicklung der kanadischen Brookfield konnten wir hier durch eine durchschnittliche Gewichtung von ca. 4 % profitieren. Einen sehr ordentlichen Wertbeitrag erzielten wir zudem durch die stark im Sektor Finanzen tätige US-Holding Berkshire Hathaway (BRK). BRK rückte zwar „nur“ um +6,67 % vor, allerdings haben wir großes Vertrauen in dieses Unternehmen und gewichten es mit ca. 6 % entsprechend hoch. Es ist sehr solide finanziert, verfügt über erhebliche Cash-Bestände für Akquisitionen und sollte in schwierigen Börsenzeiten das Portfolio stabilisieren.

Deutlich positiv wirkten sich auch die Investitionen in die europäische Schneider Electric (+14,88 %) aus. Die weiteren Aktien-Allokationen in Europa, teilweise im Bereich Small und Mid Cap, sowie der Schwerpunkt im Bereich Gesundheitswesen entwickelten sich eher unterdurchschnittlich.

Die Allokation des NAM Global Wealth steuerten wir unter Berücksichtigung einiger Mittelzuflüsse und Kursbewegungen mit ruhiger Hand. Per Ende Oktober waren ca. 71,3 % in Aktien und ca. 16,6 % in Anleihen investiert. Der Liquiditätsanteil betrug ca. 11,0 %, und ca. 1,1 % entfielen auf sonstige Werte (Edelmetalle etc.). Die Veränderungen gegenüber dem Ende des ersten Quartals sind sehr überschaubar. Im laufenden Kalenderjahr erzielt der NAM Global Wealth +12,54 % bei einer Volatilität von 7,44 %.



das größte Unternehmen für erneuerbare Energien in den USA, hat in den letzten Jahren seine Produktionskapazitäten für Solar- und Windenergie stark ausgebaut. NextEra plant, bis 2026 seine Erzeugungskapazität auf über 30 GW zu erhöhen. Diese Expansion ist entscheidend, um den Strombedarf von datenintensiven Industrien wie Rechenzentren und Cloud-Diensten zu decken, die zunehmend von KI getrieben werden. Als eine der größten Einzelaktien-Positionen hat NextEra im laufenden Kalenderjahr einen Renditebeitrag von +1,24 % auf die Fondsp performance beigetragen. Neben der Energiewende investiert der Fonds auch stark in den Technologiesektor. Hierzu gehören zum einen Einzelwerte wie Alphabet, die Muttergesellschaft von Google, welche zu einem zentralen Bestandteil des Fonds geworden ist, da das Unternehmen erheblich zur digitalen Transformation beiträgt. Zum anderen allokiert der NAM Future Wealth Techfonds wie den Fidelity Fds-GI Technology oder den BIT Global Internet Leaders. Beide Positionen zusammengenommen haben einen positiven Renditebeitrag +4,74 % im laufenden Jahr geleistet. Insgesamt spiegelt der Fonds die langfristigen Trends wider und nutzt technologische Disruptionen, die durch Unternehmen wie Alphabet, NextEra und RWE vorangetrieben werden, um von den strukturellen Veränderungen in der globalen Wirtschaft zu profitieren.

Seit Jahresbeginn verzeichnete der Fonds eine volatile, aber stark positive Jahresperformance von 15,78 % bei einer Volatilität von 10,74 %.

Ausblick

Wir blicken zuversichtlich in die kommenden Monate, auch wenn die Märkte dynamisch bleiben und einige Segmente weiter teuer wirken. Das Ergebnis der US-Wahl 2024 wird erhebliche Auswirkungen auf die globalen Märkte haben. Trumps Sieg

könnte zu einer veränderten US-Außenpolitik und wirtschaftlichen Maßnahmen führen, die regionale Märkte, aber auch Wirtschaftszweige und Branchen beeinflussen. Trumps Pläne für höhere Zölle und protektionistische Maßnahmen könnten Unsicherheit an den europäischen und asiatischen Märkten verursachen. Gleichzeitig fördern mögliche Deregulierung und Steuersenkungen das Wirtschaftswachstum in den USA, was wiederum positive Auswirkungen auf globale Märkte haben könnte.

Bei aller Diskussion über die zweite Amtszeit von Donald Trump möchten wir uns auf harte Fakten besinnen. Wichtig bleibt zu beachten, dass politische Ereignisse zwar kurzfristige Reaktionen an den Börsen auslösen können, langfristige Anlagestrategien jedoch auf diversifizierten und gut durchdachten Investitionen basieren sollten.

Deshalb werden wir auch weiterhin vermeiden, überbewertete Aktien zu kaufen oder zu halten und unseren Fokus auf Unternehmen richten, die eine faire Bewertung und robustes Wachstumspotenzial bieten. Werte, die heute teuer wirken, aber langfristig dennoch ein gutes Potenzial darstellen, behalten wir bei. Dank stetiger Mittelzuflüsse haben wir die Möglichkeit, schnell und flexibel auf sich bietende Chancen zu reagieren und unsere Liquiditätsreserven optimal einzusetzen.

Unsere strategiebezogenen variierende Positionierung im Anleihsenktor verleihen in Ihrem jeweiligen Risikoprofil sowohl dem NAM Protected Wealth als auch dem NAM Global Wealth Stabilität. Der NAM Future Wealth Fund bleibt thematisch breit diversifiziert und setzt weiterhin auf vielversprechende Branchen und Regionen.

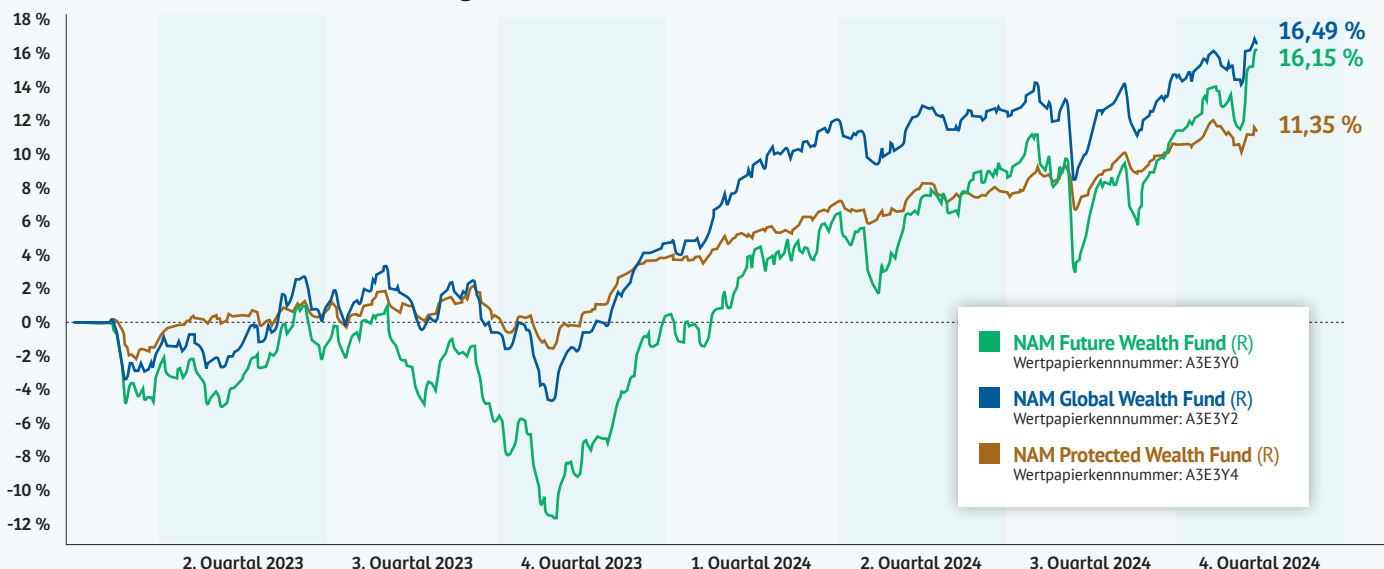
Mit diesen vielseitigen Anlagestrategie sind wir bestens gerüstet, um die bevorstehenden Herausforderungen am Aktien- und Anleihenmarkt zu meistern und gleichzeitig attraktive Renditen für Anlegerinnen und Anleger in der NAM Fondsfamilie zu erzielen. «

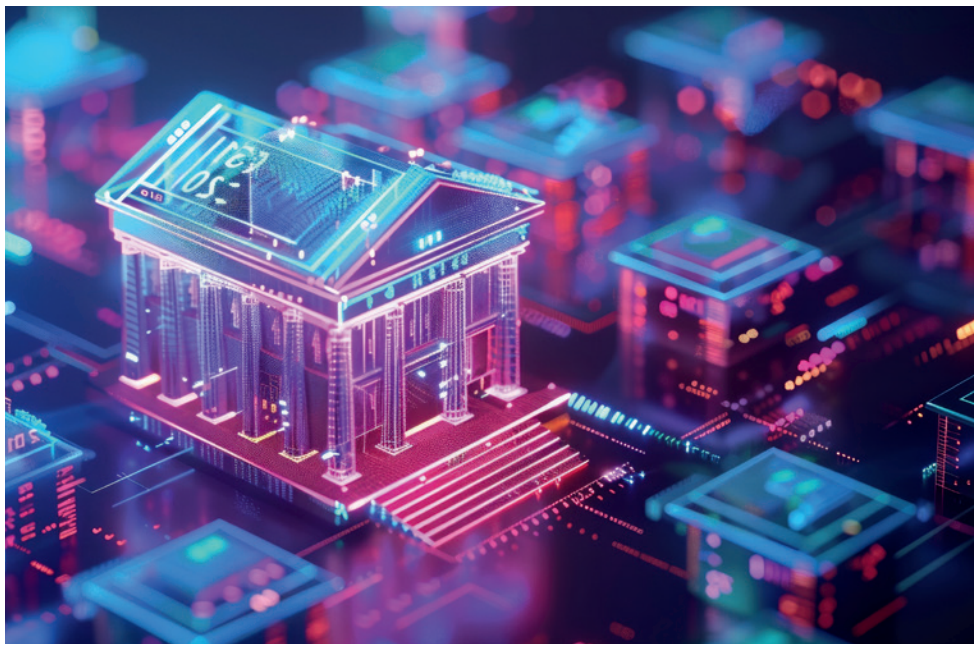
NAM Future Wealth

Der NAM Future Wealth Fund investiert in die globalen Megatrends und stützt sich dabei auf führende Unternehmen, die in ihren Sektoren Innovationen vorantreiben.

RWE ist ein führendes Energieunternehmen in Europa, welches in der öffentlichen Wahrnehmung vor allem für konventionelle Energien aus fossilen Energieträgern steht. RWE will aber bis 2030 seine Kapazitäten für erneuerbare Energien auf 50 GW erhöhen und spielt so eine zentrale Rolle in Europas Energiewende. NextEra Energy,

NAM Funds seit Auflage (Stand: 26.11.2024)





Anlageberatung

Die Anlageberatung fängt bei der Depotbank an

Die nvest Gruppe bietet Ihnen vielfältige und maßgeschneiderte Beratungsmöglichkeiten, um Ihre finanziellen Ziele zu erreichen. Ein wichtiger Baustein hierbei ist die zu Ihrem Investmentwunsch passende Depotbank. Ob das Templeton „MyFunds“-Depot, die Comdirect, die FIL Fondsbank (FFB) oder auch die FNZ – jedes Depot hält unterschiedliche Möglichkeiten der Beratung parat.

Klassische Anlageberatung mit kostengünstiger Infrastruktur

Als Berater bei der nvest kennen Sie uns vor allem als Ihren klassischen Anlageberater. Je nach Depotbank sind die Rahmenbedingungen unterschiedlich – sowohl was die Kostenstruktur und Produktauswahl angeht, als auch was unsere internen Abwicklungsmöglichkeiten betrifft. Die FFB unterstützt uns hierbei mit einer kostengünstigen Infrastruktur, die es uns ermöglicht, Ihnen eine breite Palette an Investmentmöglichkeiten zur Verfügung zu stellen. Im Vergleich zu anderen Depots, wie dem Templeton-MyFunds-Depot, bietet die FFB eine weitaus größere Vielfalt an Fonds und ETFs. Während das Templeton-Depot auf Investments aus dem Hause Templeton beschränkt ist, können wir über die FFB neben den Templeton-Produkten auch in über 10.000 verschiedene Fonds und ETFs investieren. Davon sind über 1.000 für VL-Sparpläne geeignet, was Ihnen zusätzliche Flexibilität bei der arbeitgebergeförderten und steueroptimierten Geldanlage bietet.

Fondsempfehlungsliste für mehr Übersicht

Um Ihnen den Durchblick bei der großen Auswahl an Fonds zu erleichtern, haben wir eine Fondsempfehlungsliste erarbeitet. Diese Liste



Florian Nowacki
Geschäftsführer
nvest Gruppe

umfasst 20 Positionen aus verschiedenen Branchen, regionalen Bereichen und Anlageklassen. So können Sie sicher sein, dass Ihre Investitionen gut diversifiziert und auf Ihre individuellen Bedürfnisse abgestimmt sind. Sprechen Sie uns auf unsere aktuelle Ausarbeitung an, und wir prüfen, ob die für Sie interessanten Positionen bei Ihrer Depotbank handelbar sind.

Investieren in Modellportfolios

Wie bereits in unserem letzten Magazin erwähnt, bieten wir Ihnen auch die Möglichkeit, in Modellportfolios zu investieren. Ein Modellportfolio ist eine vordefinierte, prozentuale Zusammenstellung von Fonds, die auf bestimmten Anlageziele-

len und Risikoprofilen basiert. Die Besonderheit liegt hier im Rebalancing. Dies bedeutet, dass die Zusammensetzung des Portfolios viertel- bis halbjährlich überprüft und auf den gewünschten Aufbau angepasst wird, um die ursprüngliche Asset-Allokation beizubehalten. Dies stellt sicher, dass Ihr Portfolio stets optimal auf Ihre Anlageziele ausgerichtet ist und das Risikoprofil beibehalten wird.

Für dieses Thema haben wir leistungsstarke und risikodiverse Modellportfolios mit der NAM Fondsfamilie kreiert, in die alle unsere Kundinnen und Kunden investieren können. Darüber hinaus bieten wir für Anlegerinnen und Anleger mit einem Depotwert von über 250.000 EUR die Möglichkeit, ein individuelles Modellportfolio zu erstellen, das noch spezifischer auf ihre Bedürfnisse eingeht.

Vermögensverwaltung: Autonomes Fahren für Ihre Geldanlage

Für Kunden, die das autonome Fahren in der Geldanlage bevorzugen, bieten wir eine professionelle Vermögensverwaltung an. Stellen Sie sich vor, Ihre Geldanlage funktioniert wie ein selbstfahrendes Auto. Sie geben die Richtung vor, und unsere Experten kümmern sich um den Rest. In der Vermögensverwaltung übernehmen wir die kontinuierliche Überwachung und Anpassung Ihres Portfolios, um sicherzustellen, dass Ihre Investitionen optimal performen und Risiken minimiert werden. Dies bietet Ihnen nicht nur mehr Zeit für andere Dinge, sondern auch die Sicherheit, dass Ihre Finanzen in besten Händen sind.

Fazit: Die Vielfalt der professionellen Geldanlage

Ein leistungsstarkes Depot bietet Ihnen eine Vielfalt an Anlagemöglichkeiten und Beratungsoptionen. Ob klassische Anlageberatung, Investitionen in vielfältige und gut beobachtete Fonds und ETFs, Modellportfolios oder professionelle Vermögensverwaltung – zusammen finden wir die passende Lösung für Ihre finanziellen Ziele. Die Frage, die wir uns gemeinsam stellen können: Passt mein aktuelles Depot zu dem Beratungsansatz, den ich mir wünsche? Sprechen Sie uns diesbezüglich gern an. <<

Depotbanken im Vergleich

	FFB	MyFunds/ Templeton	FNZ Bank/ Fondsdepot Bank	Comdirect/ DAB
Freie Fondswahl	✓	✗	✓	✓
Modellportfolio	✓	✗	✗	✗
Vermögensverwaltung	✓	✗	✗	✓



Juliane Wolf (2. v. r.) und Stephanie Grebe im Doppel-Finale der Paralympics 2024 in Paris gegen das Team aus China

Juliane Wolfs Erfolg bei den Paralympics

Die nvest Gruppe betreut neben Privatanlegerinnen und Privatanlegern auch Unternehmen, Stiftungen und Vereine. So auch den TSF Heuchelheim e.V., bei dem Juliane Wolf Tischtennis spielt. Dieses Jahr hat sie für Team Deutschland eine Silber- und eine Bronzemedaille bei den Paralympischen Spielen in Paris gewonnen.

Herzlichen Glückwunsch, Juliane, zu deinen großartigen Leistungen bei den Paralympics 2024 in Paris! Wie fühlt es sich an, mit einer Silber- und einer Bronzemedaille nach Hause zurückzukehren?

Vielen Dank! Es ist wirklich ein unglaubliches Gefühl. Bei meinen vorherigen Paralympics-Teilnahmen in Rio 2016 und Tokio 2021 ging ich leer aus, daher wiegen diese Medaillen besonders schwer. Natürlich hätte ich gern Gold gewonnen, aber zwei Medaillen zu gewinnen, ist eine großartige Belohnung für all die harte Arbeit.

Du hast in deiner Karriere zahlreiche Medaillen gewonnen, darunter zwei Weltmeisterschaftsmedaillen und neun Europameisterschaftsmedaillen. Welche Medaille bedeutet dir am meisten und warum?

Jede Medaille hat ihre eigene Geschichte und Bedeutung, aber die Paralympics-Medaillen wiegen definitiv am schwersten. Es ist ein langer und harter Weg, um an die Spitze zu kommen, und diese Medaillen sind der Höhepunkt meiner sportlichen Karriere. Trotzdem sind auch die

EM- und WM-Medaillen sehr wertvoll, da sie die kontinuierliche Leistung und den Einsatz über die Jahre hinweg widerspiegeln.

Im Tischtennis kannst du dein Handicap durch Taktik ausgleichen. Wie setzt du das im Spiel um?

Das Tolle am Tischtennis ist, dass es sich wirklich für jede Behinderung anpassen lässt. Bei mir sind alle vier Gliedmaßen betroffen, vor allem mein linkes Bein und mein linker Arm. Im Tischtennis kann ich durch kluge Taktik meine Stärken ausspielen und Schwächen kaschieren. Ich arbeite viel an meiner Technik und platziere die Bälle gezielt, um meinen Gegnerinnen das Leben schwer zu machen.

Das erste Mal als Mama bei den Spielen! Wie hat dich das beeinflusst?

Es ist wirklich etwas ganz Besonderes, meine Tochter bei den Spielen dabeizuhaben. Es gibt mir zusätzliche Motivation und Freude. Zu wissen, dass sie auf der Tribüne sitzt und mich anfeuert, ist ein unglaubliches Gefühl. Es bedeutet mir wirklich viel, und ich hoffe, ihr ein Vorbild sein zu können.

Als Anlageberater interessieren wir uns natürlich auch dafür, wie zentrale Themen der Anlageberatung in deinem Sport Anwendung finden. Kannst du Parallelen ziehen?

Absolut! Im Sport und in der Anlageberatung

geht es oft um langfristige Planung, Risikomanagement und Diversifikation. Im Tischtennis plane ich meine Trainingszyklen und Turniere langfristig, um kontinuierlich besser zu werden. Dabei ist es wichtig, Risiken einzugehen, aber auch strategisch vorzugehen und mich nicht zu überfordern. Ebenso wie in der Anlageberatung muss man seine Strategie diversifizieren – im Sport bedeutet das, an verschiedenen Aspekten des Spiels zu arbeiten und sich nicht nur auf eine Technik oder Taktik zu verlassen. Ein guter Mix und kontinuierliche Anpassung sind der Schlüssel zum Erfolg.

Was sind einige der größten Herausforderungen, denen du in deiner Karriere begegnet bist, und wie hast du sie überwunden?

Eine der größten Herausforderungen war sicherlich, nach Rückschlägen immer wieder aufzustehen. Verletzungen oder verlorene Matches können sehr demotivierend sein. Ich habe gelernt, dass es wichtig ist, sich auf die positiven Aspekte zu konzentrieren und immer das größere Bild im Blick zu behalten. Unterstützung von Familie, Freunden und meinem Trainerteam spielt dabei eine große Rolle. Sie helfen mir, nach vorn zu schauen und weiterzumachen.

Welche Rolle spielt mentale Stärke in deinem Sport, und wie trainierst du diese?

Mentale Stärke ist unglaublich wichtig im Tischtennis. Man muss in der Lage sein, sich schnell zu konzentrieren, selbst wenn man unter Druck steht. Ich arbeite viel mit Visualisierungstechniken und mentalen Übungen, um meine Konzentration und Resilienz zu stärken. Auch Meditation und Achtsamkeitstraining helfen mir, ruhig und fokussiert zu bleiben.

Vielen Dank, Juliane, für dieses inspirierende Interview! Wir wünschen dir weiterhin viel Erfolg und freuen uns auf deine zukünftigen Erfolge. «

Depotservices auf höchstem Niveau

Sicher Geld anlegen
und verwalten

Als eine der größten unabhängigen Fondsplattformen in Deutschland unterstützt die FFB Sie und Ihre Finanzberaterin oder Ihren Finanzberater dabei, Ihre Vermögensziele zu erreichen.

Anlagestrategien lassen sich dank der individuell einstellbaren Depotlösungen schnell und einfach realisieren. So sind Sie gleich doppelt besser beraten.



Hier erfahren Sie mehr.

